

SALOU & BARCELONA

BASKETBALL TOUR

EXEMPEL PROGRAM

Dag 1 / Onsdag

Flyg till Barcelona

Buss Barcelona - [Cambrils Park Salou](#) (1,5h)

Kvällsmat

Dag 2 / Torsdag

Frukost

[Träning \(Spanska Pro tränare\)](#)

Lunch

Fritid (simning, beach fotboll osv.)

[Träningsmatch # 1](#)

Kvällsmat

Dag 3 / Fredag

Frukost

[Port Aventura Nöjespark](#)

Lunch

[Träningsmatch # 2](#)

Kvällsmat

Dag 4 / Lördag

Frukost

[Träning \(Spanska Pro tränare\)](#)

Lunch

Fritid (simning, beach fotboll osv)

[Träningsmatch # 3](#)

Kvällsmat

Dag 5 / Söndag

Frukost

Barcelona sightseeing, picnic lunch

Fritid i Barcelona, shopping osv.

Camp Nou Tour & FC Barcelona Museo

FC Barcelona Superstore

FC Barcelona Liga Endesa-Match

Kvällsmat

Dag 6 / Mondag

Frukost

12:00 Buss till flygplats

Hemflyg



PELIMATKAT
SPORTS TRAVEL

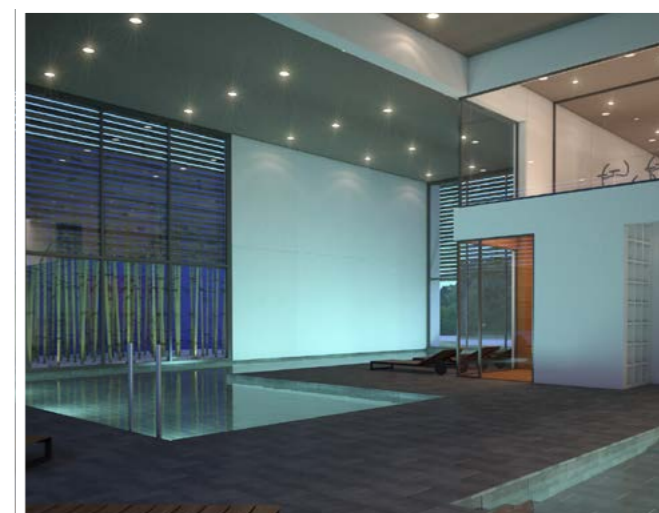
CAMBRILS PARK

WWW.CAMBRILSPARK.ES

Cambrils Park Resort ligger i staden Salou vid fantastisk Costa Daurada kusten, ungefär 1 timme på buss mot söder från Barcelona. Klimaten i området är idealisk för träning också på vintern.

Inkvartering är i 5 ***** semesterbyn Cambrils Park Resort med till exempel 3 utomhusbas-sängar, badavdelning och gym, volleyball-, basket och futsal hallen, mini-golf, egen supermarket, restauranger, tvättinretning, läkartjänst osv.

Medelhavet ligger c. 10 minuter gående och Salou basketarenan 2 kilometer från Cambrils Park. Ni ska ha egen buss som tar er till träningar och matcher.



PELIMATKAT
SPORTS TRAVEL



PELIMATKAT
SPORTS TRAVEL

SALOU & BARCELONA

BASKETBALL TOUR

PELIMATKAT SPORTS TRAVEL

Pelimatkat Sports Travel är specialiserad i sportresor med kvalitet, vi arrangerar turnerings- och träningsresor till Europa och Nordamerika för alla åldersgrupper och nivåer.

Er resepaket inkluderar hotell, buss, mat, träningsmatcher, sightseeing, guiden, 'efter match möten' med spanska lag. Paketet ingår mycket att se i Catalonia regionen både för spelare och familjer!



RESEPAKETEN INNEHÅLLER

- Alla busstransporter på destinationen
- 4 nätter kvartering i Cambrils Park Resort *****
- 1 natt kvartering i Barcelona *** hotel
- Helpension (frukost, lunch, kvällsmat)
- 3 träningsmatch mot lokala lag / lag
- 2 träning med Spanska tränare
- Svensk- och spanskatalande reseledare i destinationen
- Alla skatter

PRISER EUR/PERSON	QUAD	TRL	DBL	SGL
Spelare & ledare	395,-	425,-	445,-	515,-
Föräldrar osv.	345,-	375,-	395,-	465,-

EXTRA

- Flygresor (Norwegian) 200-250 Eur/person
- Port Aventura entré & armband 32 Eur/vuxen, 28 Eur/barn
- Barcelona dag 40 Eur/person inklusive:
 - Guidade rundturer i Barcelona
 - Inträde till Camp Nou och FC Barcelona Museum
- Matchbiljetter FC Barcelona (basket ca 30 Eur, fotboll ca 60Eur/person)